

Schmerzverarbeitung

Mediales Schmerzsystem

Cortex präfrontalis

Bewertung

Amygdala/Hippocampus

Emotionen/Stress

Insula

Schmerzintensität

Alarmsystem

Gyrus cingulum

Schmerzerwartung,

Schmerzaufmerksamkeit

Laterales Schmerzsystem

Somatosensorischer Cortex

Thalamus

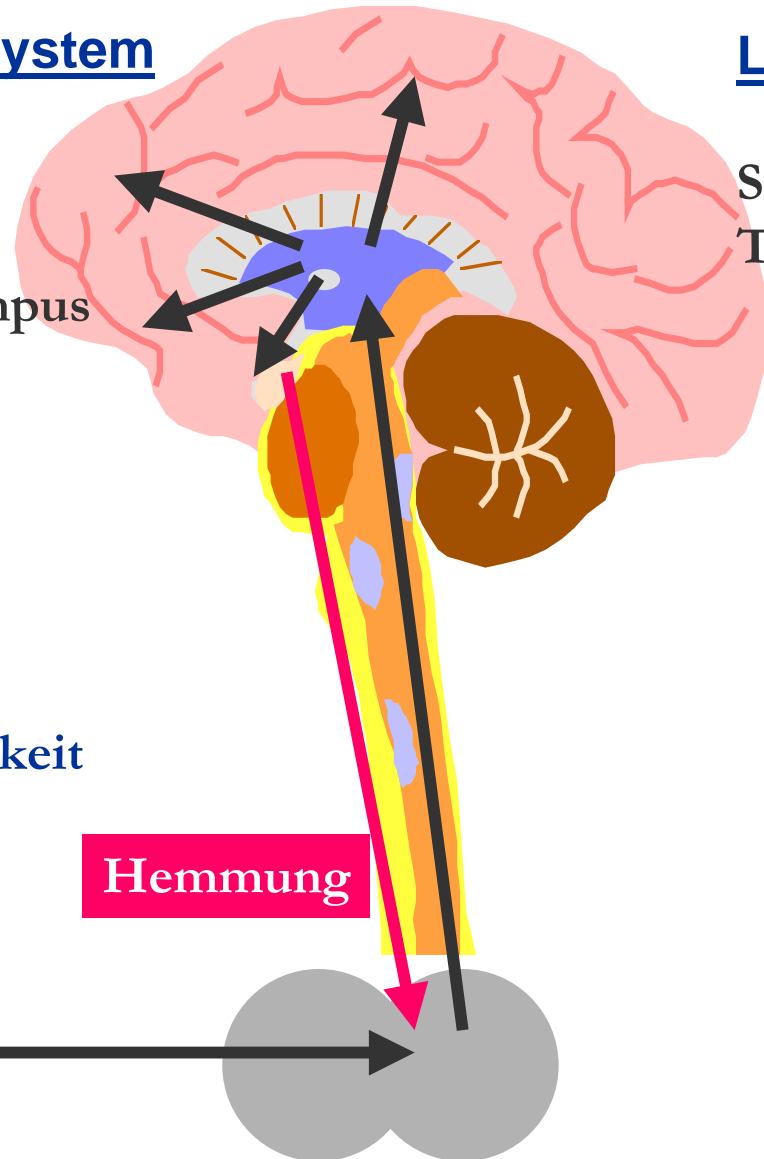
Lokalisation

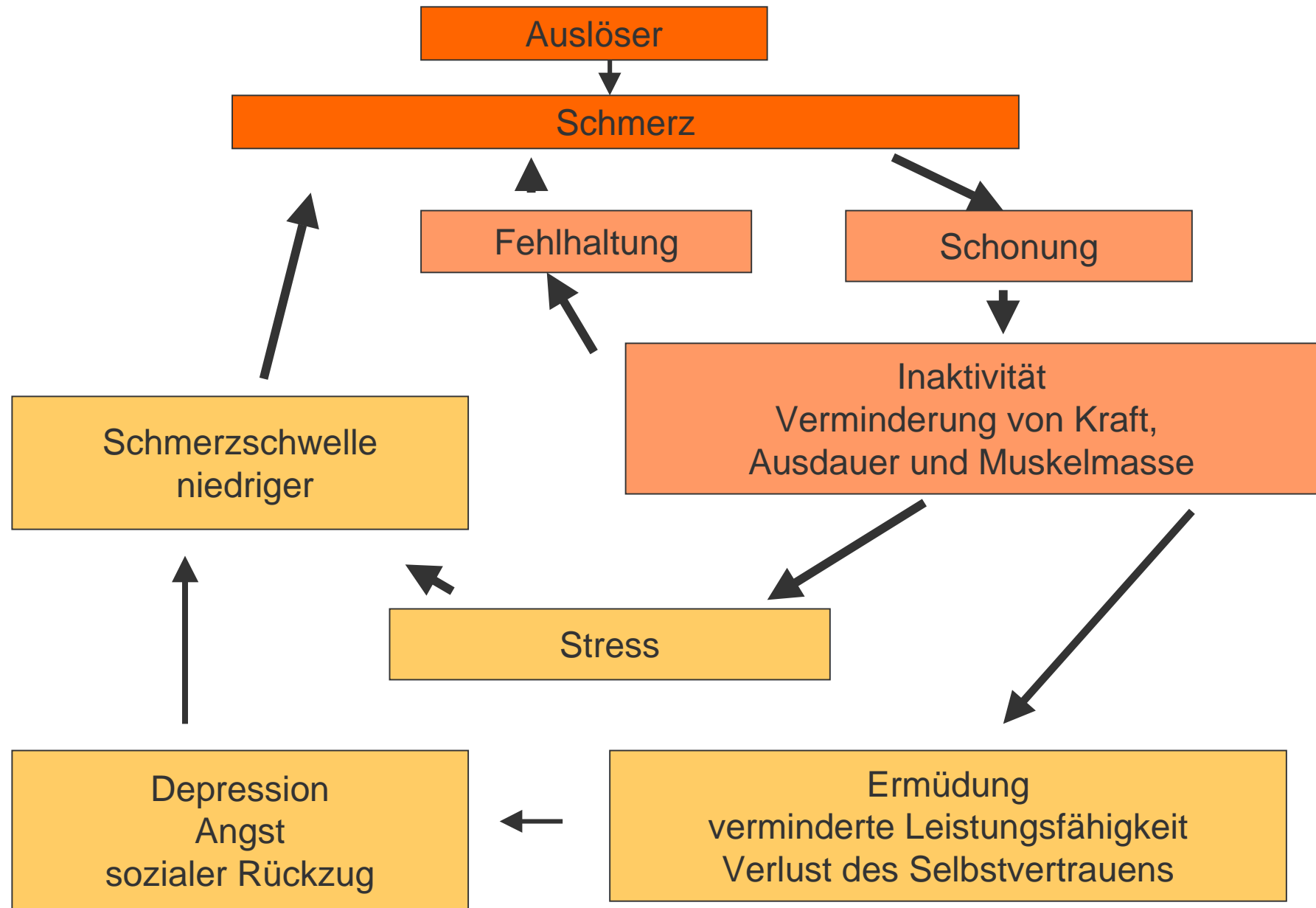
Stimmulusintensität

Schmerzreiz



Hemmung





Schmerztherapie

Mediales Schmerzsystem

- Kogn. Umstruktur.**
- Cortex prafrontalis
- Bewertung
- Amygdala/Hippocampus
- Emotionen/Stress
- Insula
- Stressbew.**
- Schmerzintensität
- Alarmsystem
- Gyrus cingulum
- Schmerzbew.**
- Schmerzerwartung,
- Schmerzaufmerksamkeit
- Negative Affekte

Laterales Schmerzsystem

- Somatosensorischer Cortex
- Thalamus
- Lokalisation
- Stimmulusintensität
- Schmerzerwartung

Schmerzreiz



Ablenkung

Medikamente

Psychotherapie

